

Die Schwingflügelabdichtung darf beim Einbau nicht gestreckt und erst nach dem letzten Fensteranstrich montiert werden! Die eingetragenen Falzmaße, sowie die Maße für die Aufnahme der Dichtung sind einzuhalten, da sonst eine einwandfreie Funktion der Schwingflügelabdichtung HD25 nicht gewährleistet ist!

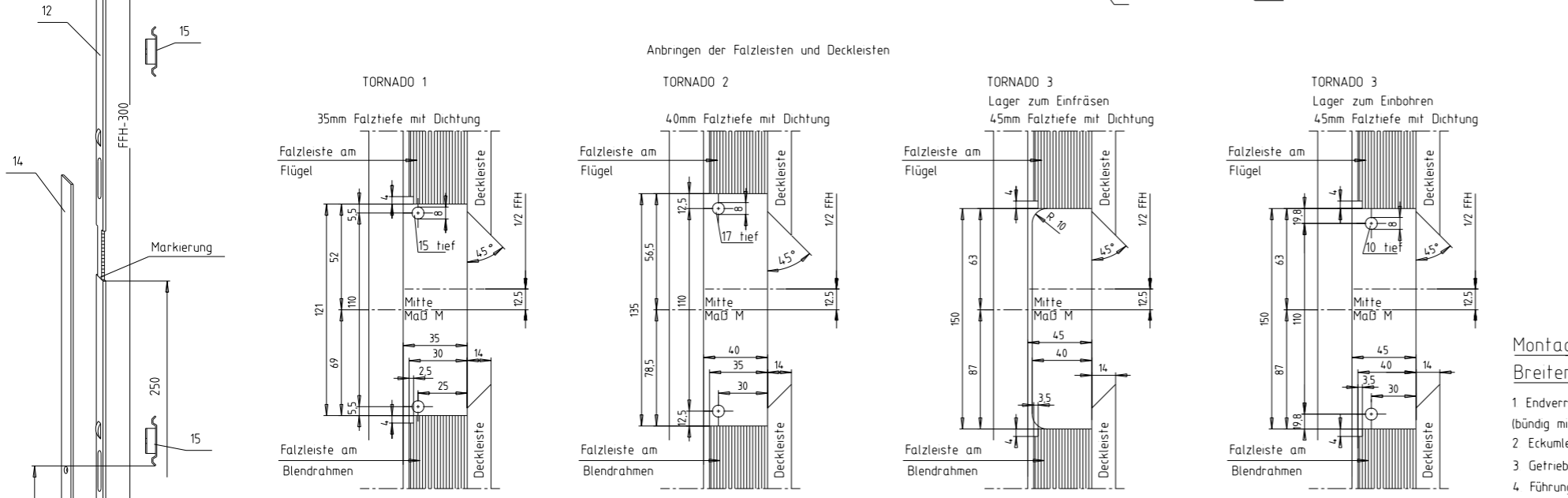


Anwendungsbereich

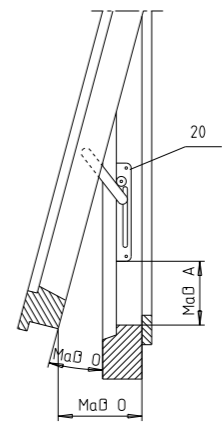
Breiten-gestänge	Maß FFB	Höhen-gestänge	Maß FFH
Größe 1100	650-1100	Größe 1200	700-1200
1450	1101-1450	1700	1201-1700
1900	1451-1900	2200	1701-2200
2350	1901-2350		
* 2750	2351-2750		

Diese Zeichnung ist nach bestem Wissen angefertigt. Die Benutzung derselben schließt jedoch Rechtsansprüche aus. Diese Zeichnung darf weder kopiert, noch dritten Personen, insbesondere zum Zwecke anderweiliger Benutzung mitgeteilt werden. § 36-40 des Gesetzes vom 19. Juni 1901

* mit Zwischenstück (Pos 18)



Abschließbare Falzschere
Die Schere verhindert das unbefugte Herumschlagen des Flügels in die Putzstellung. Sie kann außerdem als Anschlagbegrenzung für eine Offenstellung benutzt werden.

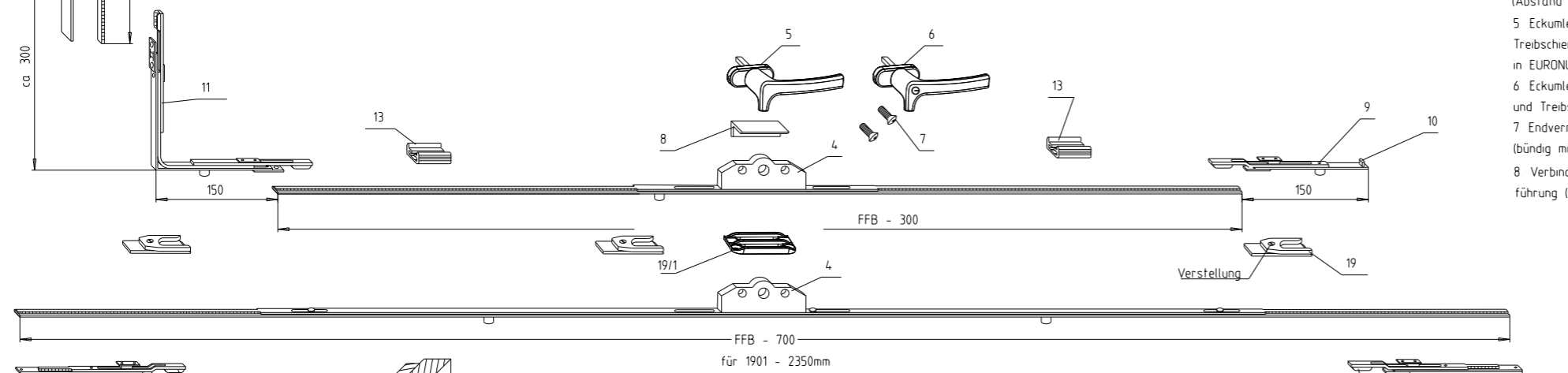


Angaben über Öffnungsweiten bei Verwendung von abschließbaren Falzscheren am Schwingflügel

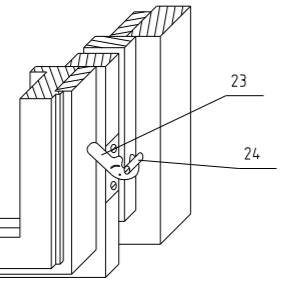
Flügelhöhe	Öffnungsweiten Maß O		Maß A	Flügelhöhe	Öffnungsweiten Maß O		Maß A
	in mm	in Grad			in mm	in Grad	
2000 mm	140	7°	150	150	10°	150	
	150	9°	250	185	12°	250	
	190	10°	350	235	17°	350	
	230	13°	450	335	23°	450	
1900 mm	260	15°	500	440	30°	500	
	140	8°	150	155	12°	150	
	165	10°	250	195	15°	250	
	200	12°	350	265	20°	350	
1800 mm	256	15°	450	410	29°	450	
	285	17°	500	550	45°	500	
	130	9°	150	165	13°	150	
	170	11°	250	210	17°	250	
1700 mm	205	13°	350	300	25°	350	
	270	17°	450	490	42°	450	
	320	20°	500				
	14,5	10°	150	170	15°	150	
1700 mm	175	12°	250	230	20°	250	
	220	15°	350	360	33°	350	
	300	20°	450	455	42°	400	
365	24°	500					

Montage des Zentralverschlusses
Breiten- und Höhengestänge auf Maß ablängen

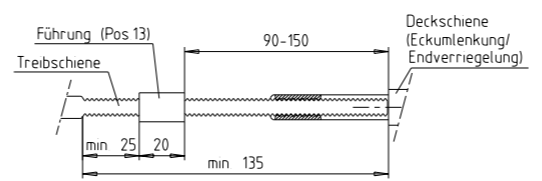
- Endverriegelung unten rechts (Pos 9) (bündig mit Flügel falz)
- Eckumlenkung unten links (Pos 11)
- Getriebe (Pos 4) mit Stangenführung (Pos 13)
- Führung (Pos 15) in Euronut einschrauben (Abstand ca 300mm)
- Eckumlenkung oben (Pos 16) mit Treibschiene (Pos 12) kuppeln und in EURONUT einführen
- Eckumlenkung oben festschrauben und Treibschiene unten einhängen
- Endverriegelung oben rechts (Pos 9) (bündig mit Flügel falz)
- Verbindungsschiene (Pos 17) mit Stangenführung (Pos 13)



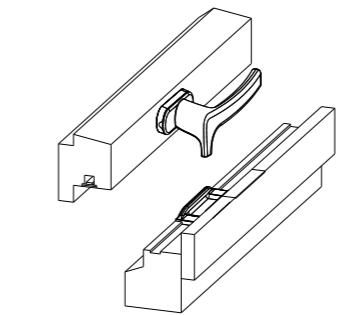
Automatischer Hakenriegel
Der Riegel dient zur selbsttätigen Feststellung des Flügels in der Putzstellung. Die Gefahr, daß der Flügel durch Anstellen einer Leiter oder unsachgemäße Handhabung beim Putzen herumschlägt, ist somit ausgeschlossen.



Beispiel für Maß FFB = 1340mm
Breitengröße 1450mm minus Maß FFB 1340mm = 110mm
Das Getriebe (Pos 4) und die Verbindungsschiene (Pos 17) sind nach diesem Beispiel um 110mm zu kürzen (von jeder Seite 55mm)



Zwischenstück nur für Flügel falzbreiten 2351 - 2750mm



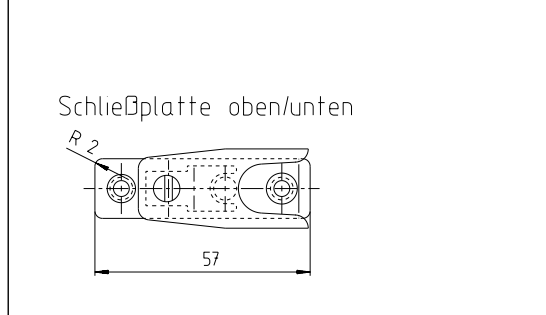
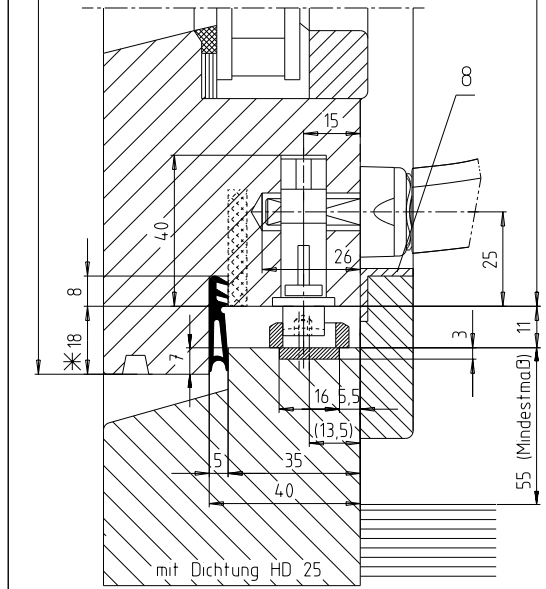
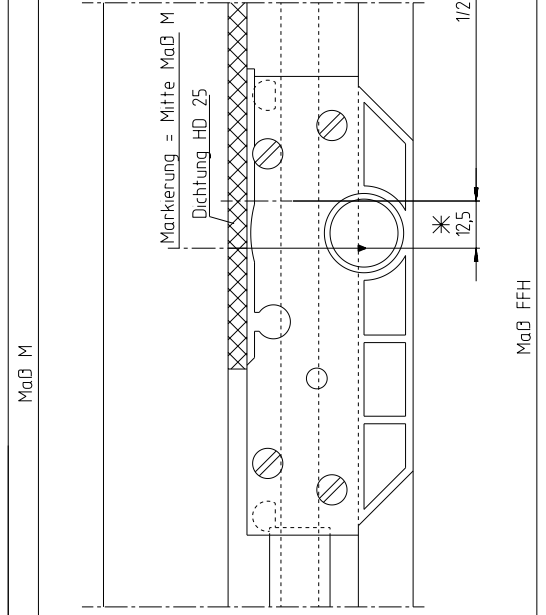
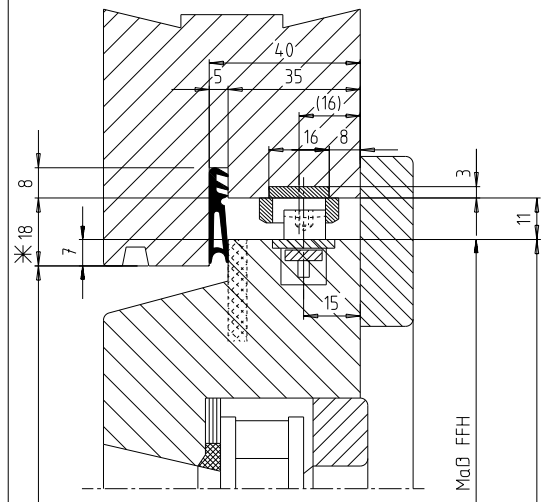
Pos	Stück	BENENNUNG	Packgruppen	Schw-lager	Griff	Schl-platt	Zubeh	Breit	Höhe
26	4	Ausgleichsplatte T1							
25	-	Dichtung HD 25 (in Lagerlängen zu 25m)							
24	1	Riegelhorn							
23	1	Automatischer Hakenriegel							
22	2	Anschlagplatte für Falzschere o Abb							
21	1	Schlüssel für Falzschere o Abb							
20	2	Abschließbare Falzschere							
19/1	1	Schließplatte Spaltlüftung							
19	6-8	Schließplatte oben/unten							
18	4	Zwischenstück 200 (FFB 2351-2750)							
17	1	Verbindungsschiene							
16	1	Eckumlenkung oben							
15	2-5	Führung							
14	1	Abdeckschiene seitlich							
13	4	Stangenführung							
12	1	Treibschiene seitlich							
11	1	Eckumlenkung unten links							
10	1	Füllstück							
9	2	Endverriegelung oben/unten							
8	1	Kantenschutz							
7	2	Limosenkenschraube M5x35 f LM-Griff							
6	1	Griff, abschließbar							
5	1	Griff							
4	1	Getriebe							
3a	2	Schwingerlager TORNADO 3 mit Zapfen							
3	2	Schwingerlager TORNADO 3							
2	2	Schwingerlager TORNADO 2							
1	2	Schwingerlager TORNADO 1							

Pos	Stück	BENENNUNG	Fremaßtoleranz nach DIN	Maßstab	Werkstoff
					188306
			Datum	Name	
			Gez 9.4.97	Busch	
C	A-A (Rückseite)	12.10.06	SoS	GEPR	
				UES	
b	A-A (Rückseite hinzu)	15.08.06	SoS		
a	Überarbeitung	15.11.05	Fi		
Ausg.	Änderung	Datum	Name		

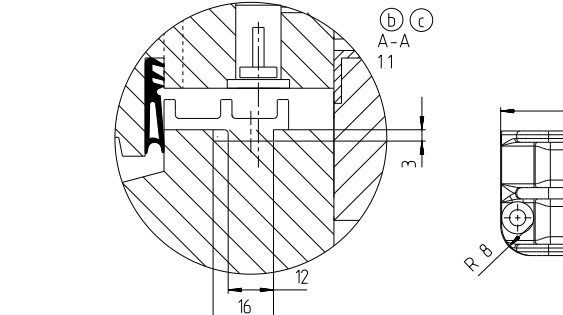
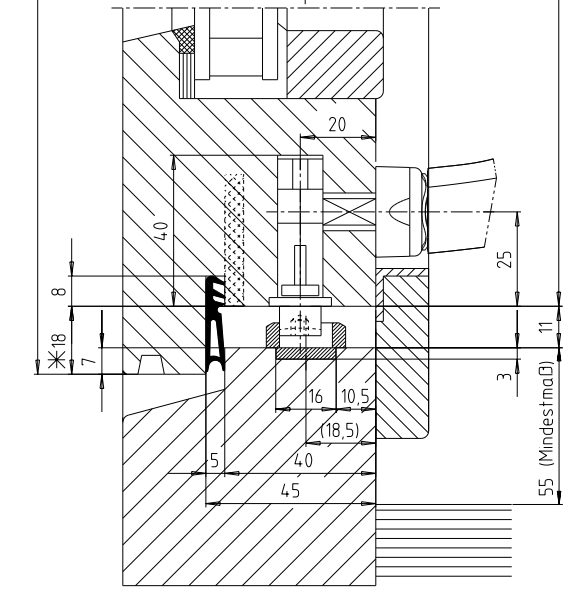
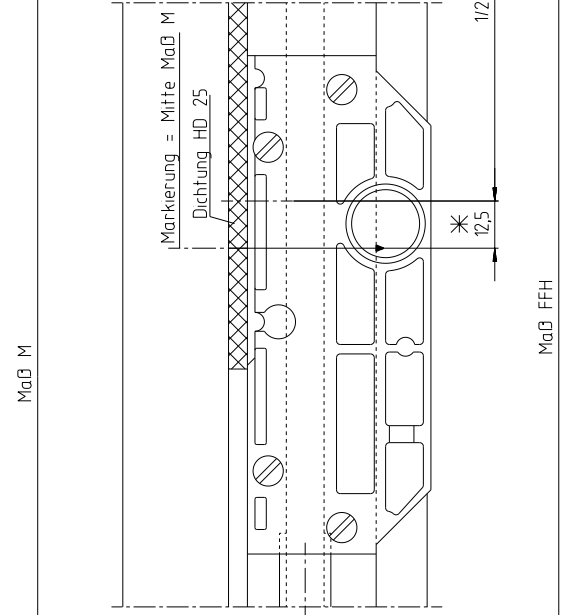
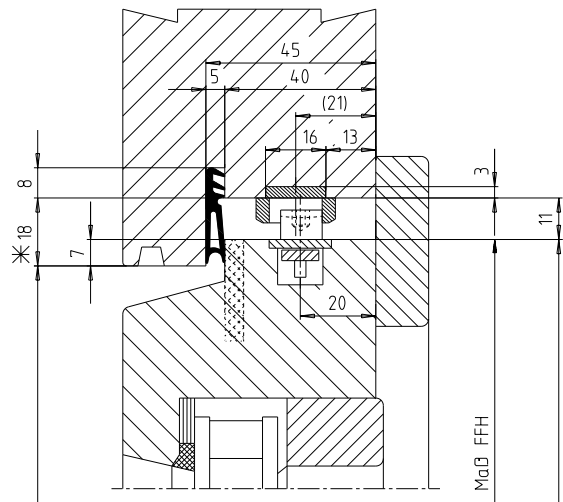
Schwingflügel-Beslag		TORNADO 1, 2 und 3	
Zentralverschluß ZV 16 / Holz 11mm Falzluft		Fensterkonstruktion mit Dichtung	
4/0018			

HAUTAU
QUALITÄTSSICHERUNG
Werkstoff: Ers.f
Ers.d

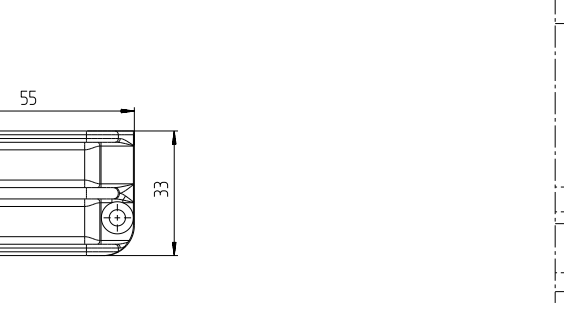
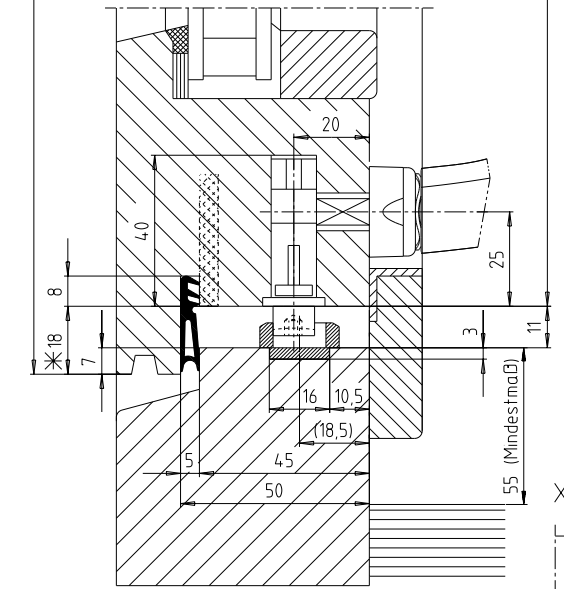
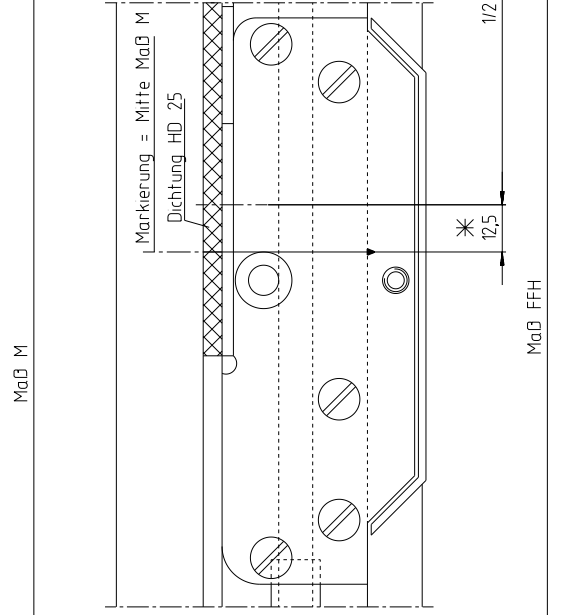
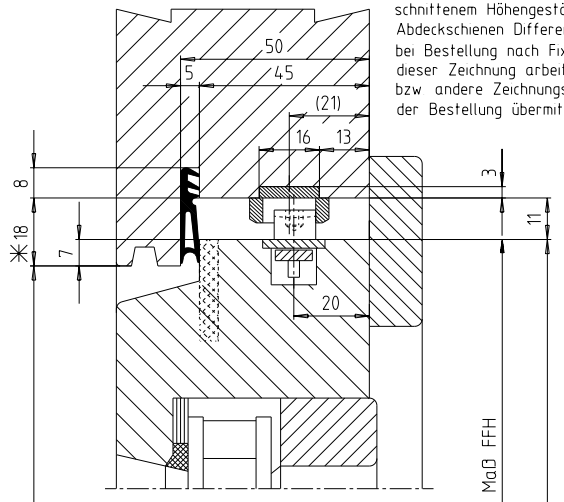
TORNADO 1
68mm Holzstärke
35mm Falztiefe
mit Dichtung HD 25



TORNADO 2
68mm Holzstärke
40mm Falztiefe
mit Dichtung HD 25



TORNADO 3
68mm Holzstärke
45mm Falztiefe
mit Dichtung HD 25



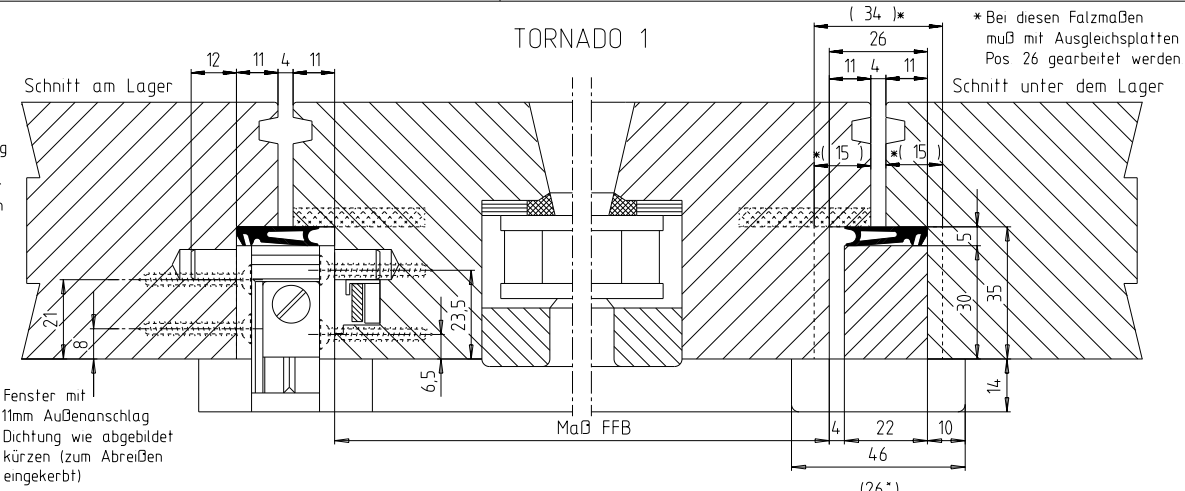
Die eingetragenen Maße sind einzuhalten!

Alle übrigen Abmessungen richten sich nach Fenstergröße und Holzart

Wird das Fenster nicht nach dieser Zeichnung angefertigt, so können bei nach Maß zugeschnittenem Höhengestänge in der Länge der Abdeckschienen Differenzen auftreten. Darum bei Bestellung nach Fixmaß genau nach dieser Zeichnung arbeiten oder Höhengestänge bzw. andere Zeichnungs-Nr. zusammen mit der Bestellung übermitteln

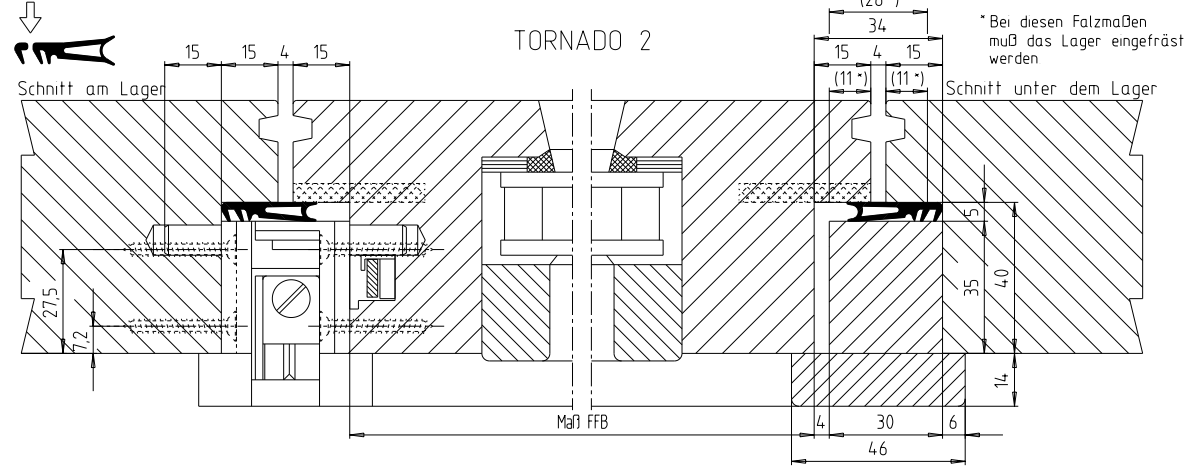
* Umrechnung Maß M auf 1/2 FFH + 12,5mm nur in Verbindung mit einer Überschlagehöhe 18mm

TORNADO 1



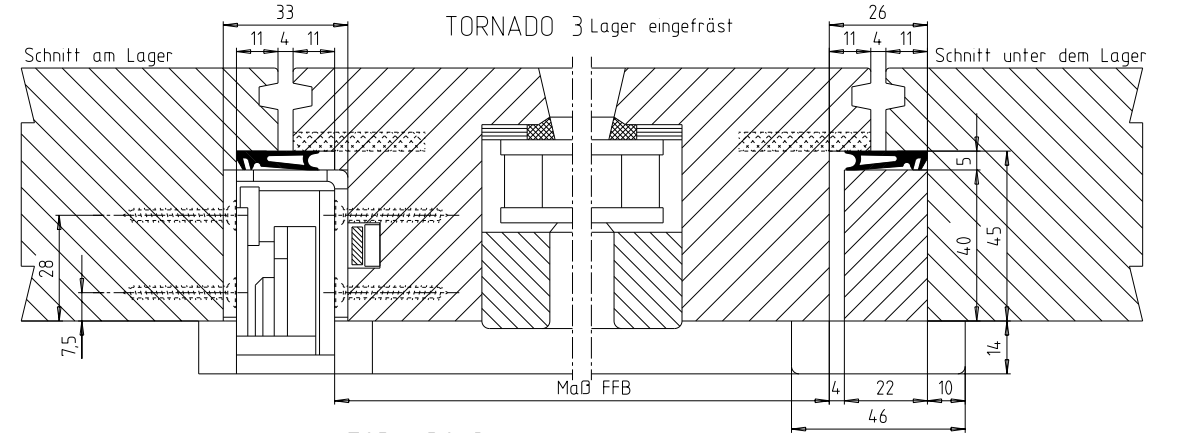
* Bei diesen Falzmaßen muß mit Ausgleichsplatten Pos 26 gearbeitet werden

TORNADO 2

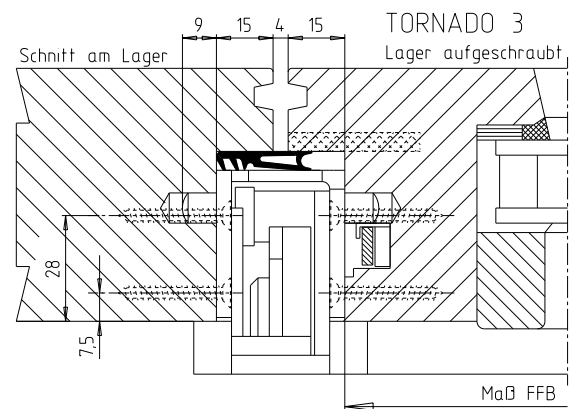


* Bei diesen Falzmaßen muß das Lager eingefräst werden

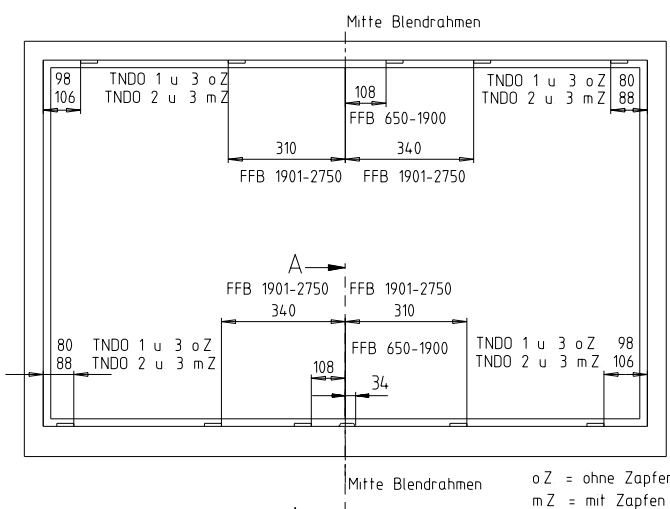
TORNADO 3 Lager eingefräst



TORNADO 3 Lager aufgeschraubt



Schließplattensitz



Schließplatte oben/unten

